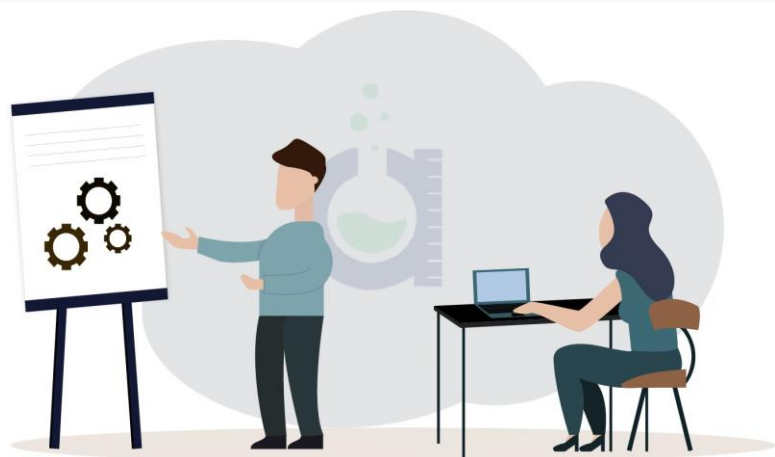


Rédiger des FDS étendues pour vos mélanges à partir des FDS étendues de vos substances



L'objectif est de vous permettre de savoir quelles sont vos obligations réglementaires en tant que metteur sur le marché d'un mélange contenant des substances pour lesquelles vous avez reçues des Fiches de Données de Sécurité étendues (FDSe) et quelles sont les possibilités qui s'offrent à vous pour être conforme.

Date :

- 28 novembre 2024, 09h-12h et 13h30-17h
- 7 octobre 2025, 09h-12h et 13h30-17h

Durée de la formation : 6h30

Type de formation : A distance sur Teams (merci de préciser sur le bulletin)

Lieu : A distance sur Teams

Tarif : 750€ HT soit 900 € TTC

Financement : Certification QUALIOPi offre la possibilité du financement par OPCA / OPCO.

Public visé : Service réglementaire, services techniques, HSE, service en charge des FDS, ...

Prérequis : Connaissances de base sur REACH, le stagiaire doit préalablement avoir suivi une formation sur REACH ou sur l'analyse des scénarios d'exposition.

Modalités d'évaluation des acquis : Un cas pratique sera réalisé lors de la formation

Capacités et compétences visées :

- Connaître les obligations liées aux formulateurs de mélange et mettre en place une procédure pour mener à bien ces obligations
- Sélectionner les informations pertinentes des scénarios d'exposition des substances et les compiler de façon intelligente avec les FDS des mélanges

Programme de la formation :

I. Introduction et rappels

- Rappel sur REACH et sur les différents processus
- Zoom sur l'évaluation de la sécurité chimique (CSA)
- FDS, modalités et transmission

II. Les scénarios d'exposition

- Description, format et obligations
- Que faire à réception d'une FDSe?

III. La communication le long de la chaîne d'approvisionnement

- Vision globale et sector use maps
- Le rôle des formulateurs
- L'approche "Bottom-Up" et les SUMIs (Safe use Information for Mixture)
- The Lead Component Identification (LCID) Methodology

IV. Cas pratique : mise en situation

- Réflexion sur la stratégie/procédure à mettre en place
- Travail sur un SUMI.

Intervenant :

Jérémy DELVIGNE
jdelvigne@atoutchimie.eu
06 15 75 31 09
Ingénieur HSE



www.atoutchimie.eu